
FOR MORE INFORMATION PLEASE VISIT OUR WEBSITE

www.kvsengineer.com

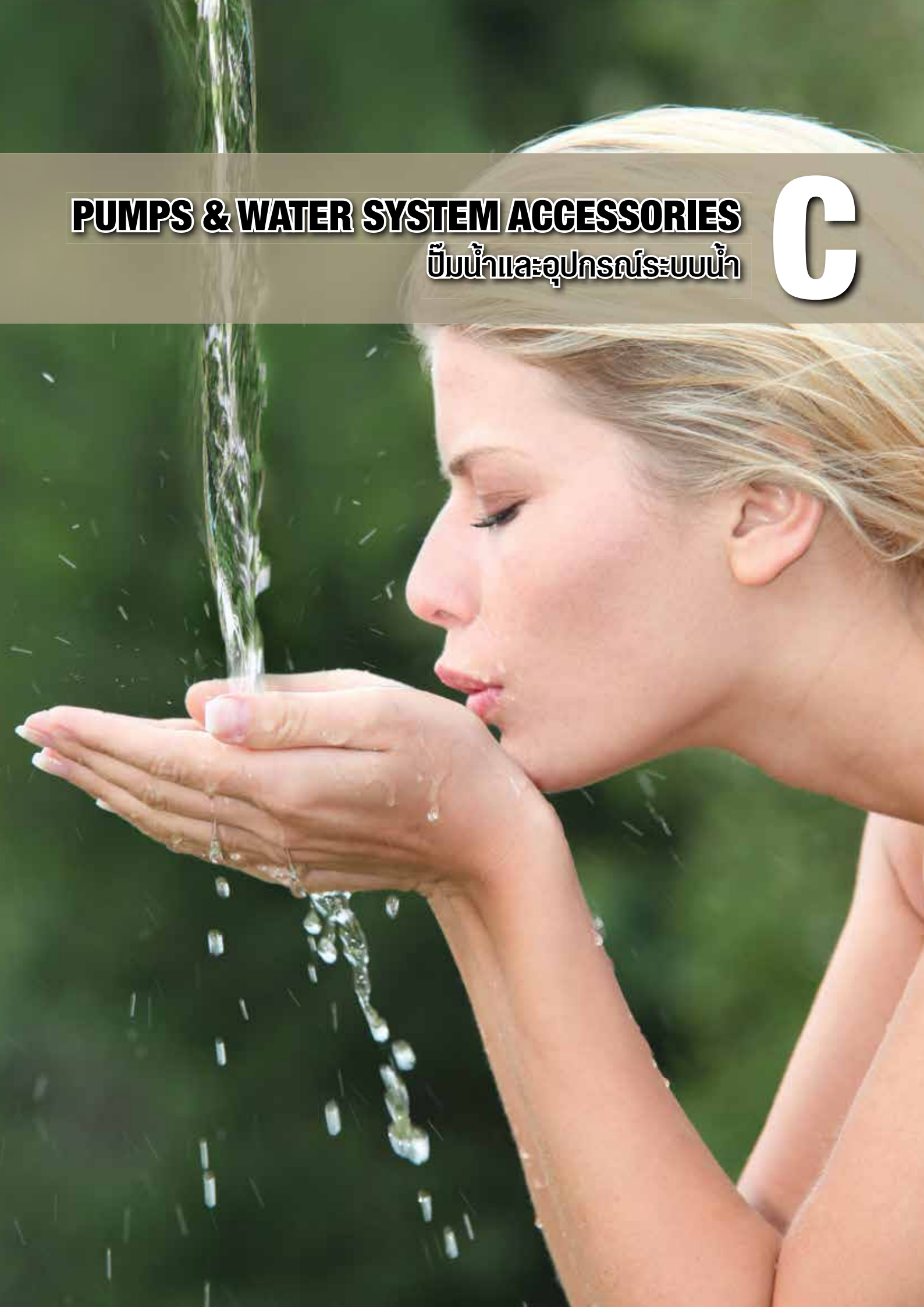
(click the link to direct to the site)

02-214-0101

PUMPS & WATER SYSTEM ACCESSORIES

ปั๊มน้ำและอุปกรณ์ระบบน้ำ

C



Self Priming Horizontal Pumps

เครื่องสูบน้ำแบบหลายใบพัดแนวราบ แบบล่อน้ำเอง (Self priming)

SVD Series

การใช้งานโดยทั่วไป (APPLICATIONS)

เป็นเครื่องสูบน้ำชนิดหลายใบพัดหลายใบพัดสำหรับน้ำสะอาด โดยสามารถล่อน้ำได้ด้วยตัวเอง (Self-priming) เหมาะที่ใช้กับงานสูบน้ำที่มีระยะทางและแรงดันค่อนข้างสูง สามารถรองรับอุณหภูมิของน้ำได้ถึง 90 องศาเซลเซียสและทนความเป็นกรดต่าง (pH) ได้ถึง 5.8 มีขนาดท่อทางสูบน้ำและจ่ายให้เลือกตั้งแต่ 25-50 มิลลิเมตร และจำนวนใบพัดที่ใช้งานได้เลือกตั้งแต่ 2-5 ใบ โดยเครื่องสูบน้ำชนิดหลายใบพัดนี้ เหมาะสำหรับ

- งานสูบน้ำชำระระบบหม้อไอน้ำ (Boiler)
- งานระบบอาคารสูง
- งานระบบสปริงเกอร์
- งานสูบน้ำระบบประปาหมู่บ้าน
- งานโรงงานอุตสาหกรรมอาหาร

ข้อมูลจำเพาะ (SPECIFICATIONS)

- ขนาดท่อทางส่ง (Discharge Size).....25-50 มิลลิเมตร (mm)
- พิกัดกำลังมอเตอร์ (Power Output Range).....1.5-11.0 กิโลวัตต์ (kW)
- ปริมาณน้ำ (Capacity).....30-201 ลิตร/นาที (l/min)
- ส่งน้ำได้สูง (Head).....10-114 เมตร (m)

วัสดุ (MATERIALS)

- เรือนปั๊ม (Casing) พลาสติกเหล็กหล่อ (Cast Iron)
- ใบพัด (Impeller) พลาสติกทองเหลือง (Brass)
- เพลา (Shaft) พลาสติก Steel
- ซีลกันรั่วแบบ Gland Packing

ข้อมูลด้านเทคนิค (TECHNICAL DATA)

- สามารถใช้กับมอเตอร์ความเร็วรอบ, เฮิร์ตซ์...1450 r.p.m., 50 เฮิร์ตซ์ (Hz)
- แรงดันไฟฟ้า (Volt)/ เฟส (Phase).....380 โวลต์/ 3 เฟส



SVD Series

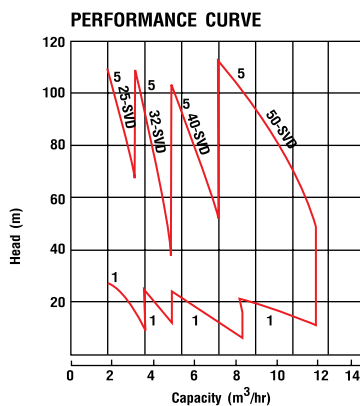


ชุดประกอบ SVD Series รวมมอเตอร์ (แทนและมอเตอร์เป็นอุปกรณ์ที่ต้องสั่งแยก)

Technical Data

Pump Type	Branch-DN suction/ discharge	Capacity Q L/sec	Head H m	Power input kW	Variant with mechanical seal	Weight of bare end shaft pump kg
25-SVD-2	32/32	0.5 - 1	52 - 20	1.18 - 0.65	no	16.5
25-SVD-3			78 - 30	1.74 - 0.94		20
25-SVD-4			102 - 44	2.3 - 1.4		22.5
25-SVD-5			111 - 50	2.75 - 1.6		25
32-SVD-2			63 - 28	1.92 - 1.2		18
32-SVD-3	32/32	0.83 - 1.33	91 - 38	2.65 - 1.65	yes	21.5
32-SVD-4			110 - 42	3.3 - 2.05	24.5	
40-SVD-2			46 - 9	2.05 - 1.25	yes	27
40-SVD-3	66 - 10	3.0 - 1.55	31			
40-SVD-4	85 - 13	3.8 - 1.95	35			
40-SVD-5	104 - 17	4.6 - 2.4	39			
50-SVD-2	50/50	2 - 3.35	46 - 20	3.25 - 2.03		yes
50-SVD-3			70 - 32	4.88 - 3.05	39	
50-SVD-4			93 - 42	6.53 - 4.15	43	
50-SVD-5			114 - 53	7.95 - 5.2	47	

The Technical data above are valid for water, temperature $t = 15^{\circ}\text{C}$, density $\rho = 1000 \text{ kg/m}^3$, revolutions $n = 1450 \text{ R.P.M.}$, suction head $H_s = 7\text{m}$ and gland packing.



- เครื่องสูบน้ำรุ่น LV Series สามารถใช้กับมอเตอร์ 1450 r.p.m. เท่านั้น
- ราคาตัวกล่าวไม่รวมมอเตอร์ สามารถสอบถามราคาและข้อมูลเพิ่มเติมได้ที่ทางบริษัทฯ

KT Code	ท่อ ดูด x ส่ง (mm)	Model	พิกัดมอเตอร์สูงสุด		ระบบไฟฟ้า		Head สูงสุด (m)	ปริมาณน้ำ สูงสุด (l/min)	จำนวน ใบพัด (ใบ)	น้ำหนัก เครื่องสูบน้ำ (kg)	ราคา ไม่รวมมอเตอร์
			kW	Hp	โวลต์ (V)	เฟส (phase)					
S111-0080	32 x 32	25-SVD-2S	1.5	2.0	380	3	52	60	2	16.5	9,100.-
S111-0090	32 x 32	25-SVD-3S	2.2	3.0	380	3	78	60	3	20	11,500.-
S111-0100	32 x 32	25-SVD-4S	3.0	4.0	380	3	102	60	4	22.5	12,600.-
S111-0110	32 x 32	25-SVD-5S	4.0	5.5	380	3	111	60	5	25	14,500.-
S111-0120	32 x 32	32-SVD-2S	2.2	3.0	380	3	63	80	2	18	11,000.-
S111-0130	32 x 32	32-SVD-3S	3.0	4.0	380	3	91	80	3	21.5	12,900.-
S111-0140	32 x 32	32-SVD-4S	4.0	5.5	380	3	110	80	4	24.5	14,800.-
S111-0150	40 x 40	40-SVD-2S	3.0	4.0	380	3	46	120	2	27	20,500.-
S111-0160	40 x 40	40-SVD-3S	4.0	5.5	380	3	66	120	3	31	23,000.-
S111-0170	40 x 40	40-SVD-4S	5.5	7.5	380	3	85	120	4	35	25,800.-
S111-0180	40 x 40	40-SVD-5S	7.5	10.0	380	3	104	120	5	39	27,900.-
S111-0190	50 x 50	50-SVD-2S	5.5	7.5	380	3	46	200	2	35	24,000.-
S111-0200	50 x 50	50-SVD-3S	7.5	10.0	380	3	70	200	3	39	27,700.-
S111-0210	50 x 50	50-SVD-4S	11.0	15.0	380	3	93	200	4	43	32,000.-
S111-0220	50 x 50	50-SVD-5S	11.0	15.0	380	3	114	200	5	47	36,300.-

Horizontal Centrifugal Multi-Stage Pumps

เครื่องสูบน้ำแบบหลายใบพัด แบบล้อน้ำเอง

LV Series

การใช้งานโดยทั่วไป (APPLICATIONS)

เป็นเครื่องสูบน้ำชนิดทอยโข่งแบบหลายใบพัดสำหรับน้ำสะอาดที่ไม่มีเศษตะกอนต่างๆ เหมาะที่จะใช้กับงานสูบน้ำที่มีระยะทางและแรงดันค่อนข้างสูง สามารถรองรับอุณหภูมิของน้ำ ได้ถึง 80 องศาเซลเซียส มีขนาดท่อทางดูดและจ่ายให้เลือกตั้งแต่ 80-125 มิลลิเมตร และจำนวนใบพัดที่ใช้งานให้เลือกตั้งแต่ 3-6 ใบ โดยเครื่องสูบน้ำแบบหลายใบพัดนี้ เหมาะสำหรับ

- งานสูบน้ำดับเพลิง
- งานสูบน้ำในระบบประปาหมู่บ้าน
- งานระบบสุขาภิบาล
- งานสูบน้ำในโรงงานอุตสาหกรรมอาหาร
- งานระบบสปริงเกอร์

ข้อมูลจำเพาะ (SPECIFICATIONS)

- ขนาดท่อทางส่ง (Discharge Size).....80-125 มิลลิเมตร (mm)
- พิกัดกำลังมอเตอร์ (Power Output Range).....11.0-45.0 กิโลวัตต์ (kW)
- ปริมาณน้ำ (Capacity).....600-2,000 ลิตร/นาที (l/min)
- ส่น้ำได้สูง (Head).....42-98 เมตร (m)

วัสดุ (MATERIALS)

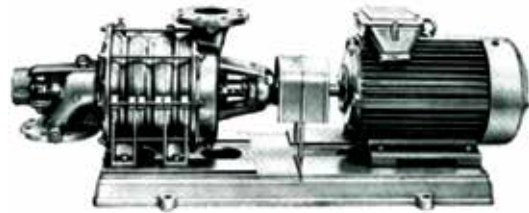
- ใบพัด (Impeller) พลาสติกเหล็กหล่อ (Cast Iron)
- เรือนปั๊ม (Casing) พลาสติกเหล็กหล่อ (Cast Iron)
- เพลา (Shaft) พลาสติก Steel
- ซีลกันรั่วแบบ Gland Packing

ข้อมูลด้านเทคนิค (TECHNICAL DATA)

- สามารถใช้กับมอเตอร์ความเร็วรอบ, เฮิร์ต1450 r.p.m., 50 เฮิร์ต (Hz)
- แรงดันไฟฟ้า (Volt)/ เฟส (Phase).....380 โวลต์/ 3 เฟส

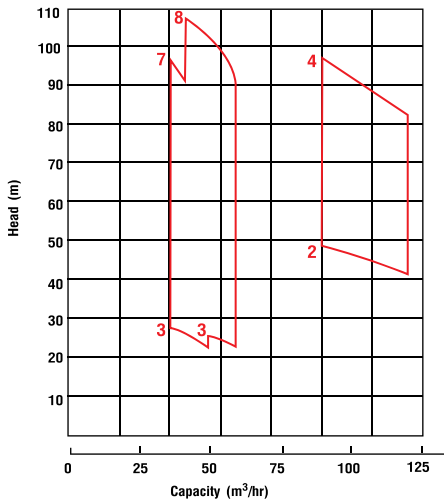


LV Series



ชุดประกอบ LV Series รวมมอเตอร์ (แทนแอมมอเตอร์เป็นอุปกรณ์ที่ต้องสั่งแยก)

PERFORMANCE CURVE



Technical Data

The parameters following are valid for water, temperature $t = 20^{\circ}\text{C}$, density $\rho = 1000 \text{ kg/m}^3$, revolutions $n = 1450 \text{ R.P.M.}$

Type of the pump	Number of stages	Flow capacity Q [l.s ⁻¹]	Delivery Head H [m]	Power Input of pump Pi [kW]	Speeds n [R.P.M.]	Flanges suction DN/PN	discharge DN/PN	Weight Range ¹ m [kg]
L-VA4-D	3	10 13.3	42 35	6.6 7.8	1450	80/10	80/10	104
	4	10 13.3	56 46	8.8 10.4				125
	5	10 13.3	70 58	11 13				146
	6	10 13.3	83 70	13.2 15.6				169
L-VN4-D	3	11.7 14.2 16.5	42 39 35	7.7 8.6 9.2	1450	100/10	100/16	104
	4	11.7 14.2 16.5	56 52 46	10.2 11.4 12.2				125
	5	11.7 14.2 16.5	70 65 58	12.8 14.3 15.3				146
	6	11.7 14.2 16.5	84 78 69	15.3 17.1 18.3				167
L-VN5-D-01	3	25 33.5	73 63	24 28.8	1450	125/10	125/10	230
	4	25 33.5	98 84	32 38.4				270

Output of electric motor (engine) must be higher about 15-20% than the power input stated in the table.

- เครื่องสูบน้ำรุ่น LV Series สามารถใช้กับมอเตอร์ 1450 r.p.m. เท่านั้น
- ราคาตั้งกล่าวไว้รวมมอเตอร์ สามารถสอบถามราคา และข้อมูลเพิ่มเติมได้ที่ทางบริษัทฯ

KT-CODE	ท่อ ดูด x ส่ง (mm)	Model	พิกัดมอเตอร์สูงสุด		ระบบไฟฟ้า		Head สูงสุด (m)	ปริมาณน้ำ สูงสุด (l/min)	จำนวน ใบพัด (ใบ)	น้ำหนักเฉพาะ เครื่องสูบน้ำ (kg)	ราคา ไม่รวมมอเตอร์
			kW	Hp	โวลต์ (V)	เฟส (phase)					
S111-0230	80 x 80	L-VA-4-D-S-III	11.0	15	380	3	42	800	3	104	58,500.-
S111-0240		L-VA-4-D-S-IV	11.0	15	380	3	56	800	4	125	68,700.-
S111-0250		L-VA-4-D-S-V	15.0	20	380	3	70	800	5	146	78,500.-
S111-0260		L-VA-4-D-S-VI	18.5	25	380	3	83	800	6	169	88,700.-
S111-0270	100 x 100	L-VN-4-D-S-III	11.0	15	380	3	42	1000	3	104	68,700.-
S111-0280		L-VN-4-D-S-IV	15.0	20	380	3	56	1000	4	125	80,000.-
S111-0290		L-VN-4-D-S-V	18.5	25	380	3	70	1000	5	146	92,000.-
S111-0300		L-VN-4-D-S-VI	22.0	30	380	3	84	1000	6	167	104,000.-
S111-0310	125 x 125	L-VN-5-D-S-III	30.0	40	380	3	73	2000	3	230	127,000.-
S111-0320		L-VN-5-D-S-IV	45.0	60	380	3	98	2000	4	270	146,000.-